

kunft.®

instructions manual
manual de instrucciones
manual de instruções



oil radiator 2500W

is perfectly enough

KOR-1319



kunft.[®]

Dear client,

We thank you for purchasing this product.

This appliance was submitted to several laboratorial tests, which certify its quality. To simplify the use of this appliance, this instruction manual has been provided.

The instructions must ensure a quick and safe use.

Please read carefully the instructions and safety measures described in this manual.

We wish our clients great satisfaction in using their new appliance.



oil radiator 2500W



KOR-1319

EN

INDEX

1. SAFETY INSTRUCTIONS.....	4
1.1. Power Supply	5
1.2. Power Cord and Other Cables.....	6
1.3. Humidity and Water	6
1.4. Cleaning.....	6
1.5. General Precautions	6
2. OPERATING INSTRUCTIONS	10
2.1. Product Description.....	10
2.2. Using the Product	11
2.3. Maintenance	12
3. AFTER SALES SERVICE.....	13
4. ENVIRONMENTAL PROTECTION	13

1. SAFETY INSTRUCTIONS

	WARNING	
	Risk of Electric Shock Do Not Open	
<p>Warning: to avoid the risk of electric shock, do not remove the cover. The interior does not contain any parts that can be repaired by the user. Ask for assistance by qualified personnel.</p>		

Important Warnings

Before using your appliance read this instructions manual carefully and keep it in a safe place as you may need to consult it in the future.

Before turning on your appliance, and to ensure a safe and correct operation, do not use if:

- It has fallen to the ground;
- You notice any evidence of damage;
- Any anomaly occurs during its operation.

To avoid hazards or deterioration of your appliance through incorrect use it is advisable to read these instructions thoroughly.

Your appliance may not be used for other purposes than the ones intended and solely for household use. Any damage resulting from using the appliance outside this scope, any incorrect use, as well as any ma-



oil radiator 2500W

KOR-1319

EN

Any modifications to the product will not be covered and automatically voids the warranty.

Assistance

In case of malfunction, take your appliance to a qualified technician for assistance.

This appliance can be used by children from the age of 8 and by people with reduced physical, sensorial or mental capabilities and/or lack of experience and knowledge if they have been given instructions on using the appliance safely and if they understand the hazards involved. Children may not play with the appliance. Cleaning and maintenance must not be carried out by children without supervision.

These instructions are also available at www.suporteworten.pt

1.1. Power Supply

Make sure the main voltage is compatible with the appliance's. If this is not the case please consult the Customer Support Service.


1.2. Power Cord and Other Cables

Do not tangle the cord or pull it to disconnect the appliance. Also, keep the cord away from warm surfaces.


Never use the appliance if it has a damaged cable or socket.

Take it to the Technical Support Service for replacement.

1.3. Humidity and Water



Do not use your appliance in humid places. Do not allow the appliance to become wet under any circumstances as this may be dangerous. To avoid fire hazard or electric shock do not expose your appliance to humidity or water. Furthermore, do not place your appliance under water (e.g. for cleaning).



1.4. Cleaning

Before cleaning, be sure to switch off the appliance and remove the plug from the main power supply. Always allow the unit to cool down before cleaning.

To clean the exterior of the product use a dry soft cloth only.

1.5. General Precautions

- Please follow the instructions in the user manual which help to properly install and operate this product and enjoy its advanced features. Please keep the instructions for future reference.



oil radiator 2500W

KOR-1319

EN

- Read all instructions before using the product.
- Maintenance and service operations are only to be carried out by authorized professionals.
- Any damage caused by manual modifications to the product is not covered by the warranty.
- If this product is used for other purposes than the ones originally intended, or if it is not correctly connected, the product may become damaged and the warranty will be voided.
- This appliance is not intended for use by persons (including children) with reduced physical, sensory or mental capabilities, or lack of experience and knowledge, unless they have been given supervision or instruction concerning use of the appliance by a person responsible for their safety.
- Children should be supervised to ensure that they do not play with the appliance.
- The product is for household use only.
- Connect the appliance to single phase AC supply of the voltage specified on the rating plate.
- In order to avoid overheating, do not cover the radiator.
- Never leave the radiator unattended while it is in use. Always turn the product to the OFF position and unplug it from the electrical outlet when not in use.

- Extreme caution is necessary when any radiator is used by or near children, invalids or elderly people and whenever the radiator is left operating and unattended.
- The radiator must not be located immediately below an electrical socket-outlet.
- Do not run the cord under carpeting and do not cover the cord with throw rugs, runners or alike. Arrange the cord away from traffic areas and where it will not be tripped over.
- Do not operate the radiator with a damaged cord or plug, or after the radiator malfunctions, has been dropped, or damaged in any manner.
- If the supply cord is damaged, it must be replaced by the manufacturer or its service agent or a similarly qualified person to avoid a hazard.
- Avoid the use of an extension cord as this may overheat and cause a risk of fire.
- Use the radiator in a well-ventilated area. Do not insert or allow objects to enter any ventilation or exhaust opening. To prevent a possible fire, do not block air intakes or exhaust openings in any manner. Do not use on soft surfaces, like a bed, where openings may become blocked. Use the radiator on flat, dry surfaces only.
- Do not place this radiator near flammable materials, surfaces or substances, as there may be a risk of fire. Keep the above flammable materials, surfaces or sub-



oil radiator 2500W

KOR-1319

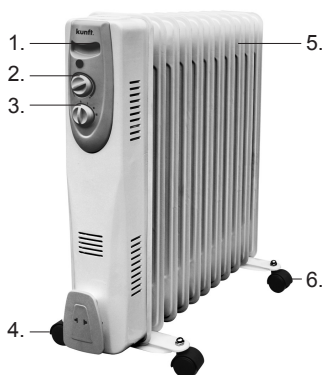
EN

tances at least 1 m away from the front of the product and keep them away from the sides and rear.

- Do not use the radiator in any areas where petrol, paint or other flammable liquids are stored e.g. Garages or workshops as a hot, arcing or sparking parts inside the radiator.
- Don't use this radiator in the immediate surroundings of a bath, a shower or a swimming pool. Never place the radiator where it may fall into bathtub or other water container.
- This radiator is hot when in use. To avoid burns and personal injury, do not let bare skin touch hot surfaces. If provided, use handles when moving the product.
- Be sure that no other appliances are in use on the same electrical circuit as your product as an overload can occur.
- This radiator is filled with a precise quantity of special oil.
- Repairs requiring opening the oil container are only to be made by the manufacturer or its service agent who should be contacted if there is an oil leakage.
- Regulations concerning the disposal of oil when scrapping the appliance have to be followed.
- The radiator should not be used in a room with less than 5 m².
- The cord shouldn't be placed nearby the hot surface of the appliance.

2. OPERATING INSTRUCTIONS

2.1. Product Description



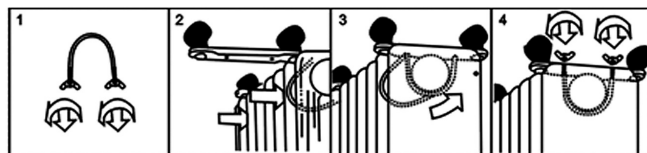
1. Handle
2. Thermostat knob
3. Power switch
4. Cord storage
5. Radiant fins
6. Caster wheels

Model N.º	Power I	Power II	Power III
KOR-2689	600 W	900 W	1500 W
KOR-1318	800 W	1200 W	2000 W
KOR-1319	1000 W	1500 W	2500 W

ASSEMBLY INSTRUCTIONS

The radiator is packaged with the feet unattached. You must attach them before operating the radiator.

WARNING: Do not operate without the feet attached. Operate the radiator only in the upright position (feet on the bottom, controls on the top), any other position could create a hazardous situation.



1. Place the radiator body upside-down on a scratch-free location, make sure it is stable and will not fall.
2. Screw off the wing nuts from the U-shaped bolt provided, attach the U-shaped bolt to the U-facing flange between first and second fins (near the front cover).



oil radiator 2500W

KOR-1319

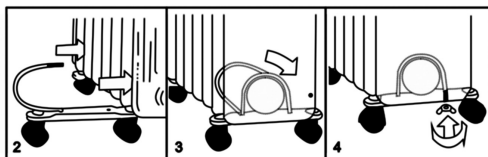
EN

3. To attach the caster mounting plate to the radiator body, you should insert the threaded ends of the U bolt in the holes on the caster mounting plate.
4. Screw the wing nuts back to the U bolt and fasten the wing nut properly.

Note: do not over tighten, which may cause the damage of radiator flange.

5. Screw off spherical nut from the caster, align the shaft to the hole of the caster mounting plate, insert in, and screw on the spherical nut.
6. Repeat 2, 3, 4 and 5 on the rear of radiator for mounting of the rear casters.

Note: the rear casters must be mounted between the end two fins.



2.2. Using the Product

1. Before using the radiator, make sure that it is on a flat and stable surface, as damage may occur if it is placed on an incline or decline surface.
2. Set all the controls to the OFF position and insert the plug into a grounded socket-outlet. Be sure that the plug fits firmly.
3. Rotate the thermostat knob clockwise to the MAX position and switch the radiator on as follow: switch I for low heat, switch II for medium heat and switch III for high heat.
4. When your room reaches the desired temperature, now slowly rotate the thermostat knob counter clockwise until the pilot light goes out. The thermostat can now be left at this setting. As soon as the room temperature has dropped below the set temperature, the unit will switch itself on automatically until the set temperature has been reached again. This way, the room temperature remains constant with the most economical use of electricity.
5. If you want to change the room temperature setting, rotate the thermostat knob clockwise to raise the temperature, or counter clockwise to lower it.
6. This radiator includes an overheat protection system that shuts off the radiator when parts of the radiator get excessively hot.
7. To completely shut the radiator off, turn all the controls to OFF, and remove the plug from the socket-outlet.

2.3. Maintenance

1. Always remove the plug from the socket-outlet and allow the radiator to cool down before cleaning it.
2. Wipe the radiator with a soft damp (not wet) cloth.

WARNING:

Do not immerse the radiator in water.



Do not use any cleaning chemicals such as detergents and abrasives.

Do not allow the interior to get wet as this could create a hazard.

3. To store away the radiator, wind the cable round bobbin and store the radiator in a clean dry place.
4. In case of malfunction or doubt, do not try to repair the radiator yourself, it may result in a fire hazard or electric shock.

CONFORMITY WITH DIRECTIVES

This product is CE marked to denote conformity with Directives 2006/95/EC (Low Voltage) and the EMC directive (2004/108/EC), as amended.





oil radiator 2500W

KOR-1319

EN

3. AFTER SALES SERVICE

KUNFT has designed this appliance in order to guarantee maximum reliability. However, if a problem occurs do not attempt to open the appliance - there is a risk of electrical shock. If you are not able to solve the problem, please contact the Customer Support Service of any Worten, Modelo or Continente store in order to be assisted. Worten Equipamentos para o Lar provides a 2-year warranty for manufacturing defects from the date of purchase of the appliance.

WARNING: Any attempt to repair the appliance without contacting the manufacturer or seller will void the warranty.

All users must be familiar with these instructions. Knowing what could go wrong can help prevent problems from occurring.

4. ENVIRONMENTAL PROTECTION



In order to protect the environment we strive to reduce the volume of packaging used, limiting it to three easily sorted materials: cardboard, paper and plastic. The appliance is manufactured using recyclable materials after disassembled by a specialized company. Please comply with local regulations concerning the recycling of all materials.



kunft.[®]

Estimado(a) cliente,

Agradecemos su preferencia en la compra de este producto.

Este aparato fue sometido a diversos tests que prueban su calidad. Para que el uso del aparato sea más fácil, enviamos en anexo sus instrucciones. Éstas deberán asegurar una utilización rápida y segura.

Haga el favor de leer atentamente las instrucciones así como las medidas de seguridad descritas en este manual.

Deseamos que nuestros clientes se sientan plenamente satisfechos con el funcionamiento de su nuevo aparato.





radiador de aceite 2500W
KOR-1319

ES

ÍNDICE

1. INSTRUCCIONES DE SEGURIDAD	16
1.1. Alimentación	18
1.2. Cable de alimentación y otros cables	18
1.3. Humedad y agua.....	18
1.4. Limpieza.....	18
1.5. Precauciones generales	19
2. INSTRUCCIONES DE FUNCIONAMIENTO	23
2.1. Descripción del producto	23
2.2. Utilización del producto.....	24
2.3. Mantenimiento	25
3. SERVICIO POSVENTA	26
4. PROTECCIÓN MEDIOAMBIENTAL.....	26

1. INSTRUCCIONES DE SEGURIDAD

	ATENCIÓN	
	Peligro de electrocución No Abrir	
<p>Atención: para evitar el riesgo de electrocución, no abra esta unidad. Su interior no contiene elementos que puedan ser reparados por el usuario. Solicite la asistencia de personal cualificado.</p>		

Avisos Importantes

Antes de usar el aparato, lea atentamente este manual de instrucciones y guárdelo en un lugar seguro, pues puede tener que consultarlo en el futuro.

Antes de encender el aparato, y a fin de garantizar su utilización de forma correcta y segura, no lo utilice si:

- Se ha caído al suelo;
- Nota alguna señal de daño;
- Se produce alguna anomalía durante su funcionamiento.

Para evitar posibles peligros y el deterioro del aparato debido a un uso incorrecto, se recomienda que lea atentamente las instrucciones.

Este aparato no deberá ser utilizado para otros fines que no sean los previstos en el manual y únicamente para uso doméstico.



radiador de aceite 2500W
KOR-1319

ES

Cualquier daño derivado del uso del aparato fuera de este ámbito de aplicación, cualquier uso incorrecto, así como cualquier modificación manual del producto, no estará cubierto y anulará automáticamente la garantía.

Asistencia

En caso de avería, acuda a un servicio técnico cualificado.

Este aparato podrá ser utilizado por niños de ocho años o más y por personas con discapacidad física, sensorial o mental, o personas con falta de experiencia o conocimientos, siempre que cuenten con supervisión o se les haya proporcionado instrucciones para usar este aparato de un modo seguro, y entiendan los riesgos que conlleva. Los niños no deben jugar con el aparato. La limpieza y mantenimiento no deben ser realizados por niños sin supervisión.

Estas instrucciones también están disponibles en www.suporteworten.pt

1.1. Alimentación

Compruebe que la tensión de la red eléctrica es compatible con la indicada en el aparato. En caso de que no sea compatible, consulte al Servicio de Atención al Cliente.

1.2. Cable de alimentación y otros cables

No enrolle el cable de alimentación ni tire de él para desenchufar el aparato. Asimismo, manténgalo alejado de superficies calientes.

Nunca utilice este aparato si el cable o el enchufe están dañados.

En su lugar, llévelo a un servicio técnico autorizado para que proceda a su sustitución.

1.3. Humedad y agua

No utilice el aparato en lugares húmedos. No deje que el aparato se moje en ninguna circunstancia, pues puede ser peligroso. Para evitar el peligro de incendio o descarga eléctrica, no exponga el aparato al agua o la humedad. Asimismo, no sumerja el aparato (por ejemplo, para limpiarlo).

1.4. Limpieza

Antes de proceder a la limpieza del aparato, apáguelo y desconecte el cable de la corriente. Deje siempre que el aparato se en-



radiador de aceite 2500W
KOR-1319

ES

fríe antes de efectuar cualquier operación de limpieza.

Para limpiar el exterior del producto, utilice únicamente un paño suave y seco.

1.5. Precauciones generales

- Siga las instrucciones de este manual, que le ayudarán a instalar y poner en funcionamiento correctamente este producto y disfrutar de sus características avanzadas. Guarde las instrucciones para referencia futura.
- Lea todas las instrucciones antes de usar el aparato.
- Las operaciones de reparación o mantenimiento deben ser realizadas únicamente por profesionales autorizados.
- Cualquier daño provocado por modificaciones manuales al producto no estará cubierto por la garantía.
- Si usa el producto para otros fines que no sean para los que ha sido originalmente diseñado, o si no está correctamente conectado, el producto podrá sufrir daños y la garantía quedará anulada.
- Este aparato no está diseñado para que lo utilicen personas con discapacidad física, sensorial o mental o que carezcan de la experiencia y los conocimientos necesarios, salvo que cuenten con la supervisión o haya sido instruidas sobre la utilización del aparato por parte de una persona responsable de su seguridad.

- Los niños deben ser supervisados para asegurarse de que no jueguen con el aparato.
- El producto está diseñado únicamente para uso doméstico.
- Conecte el aparato al suministro de CA monofásico con la tensión especificada en la placa de características.
- A fin de evitar el sobrecalentamiento del aparato, no cubra el radiador.
- No deje el radiador desatendido mientras esté en funcionamiento. Apague siempre el aparato en la posición OFF y desenchúfelo la toma de corriente cuando no lo esté utilizando.
- Tenga suma precaución cuando el radiador sea utilizado por niños, personas discapacitadas o ancianos, o cerca de ellos, así como si se deja en funcionamiento y sin supervisión.
- No ubique el radiador justo debajo de una toma de corriente.
- No extienda el cable por debajo de la alfombra ni lo cubra con tapetes, alfombrillas o similares. Coloque el cable lejos de zonas de tránsito, y en un lugar donde nadie se pueda tropezar con él.
- No utilice el radiador si el cable o el enchufe están dañados, o después de que haya funcionado incorrectamente, o se haya caído o dañado de alguna manera.



radiador de aceite 2500W

KOR-1319

ES

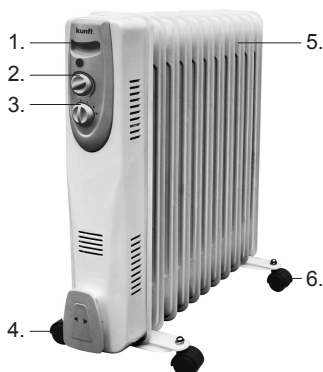
- Si el cable de alimentación está dañado, debe ser sustituido por el fabricante, su agente de servicio o personas igualmente calificadas para evitar peligros.
- Evite usar un cable alargador, dado que podría recalentarse y causar un riesgo de incendio.
- Use el radiador en un área bien ventilada. No inserte ni permita que se introduzcan objetos en las aberturas de ventilación o escape. Para evitar un posible incendio, no bloquee las entradas de aire ni las aberturas de escape. No utilice el aparato sobre superficies blandas, como una cama, donde las aberturas pueden bloquearse. Use el radiador solamente en superficies planas y secas.
- No coloque el radiador cerca de materiales, superficies o sustancias inflamables, ya que puede haber un riesgo de incendio. Manténgalos a 1 m de distancia, como mínimo, de la parte delantera del producto y lejos de los lados y la parte posterior. No utilice el radiador en áreas donde se almacene gasolina, pintura u otros líquidos inflamables (por ejemplo, en garajes o talleres), dado que pueden entrar en él partes que formen arcos, chispas o que estén calientes.
- No use este radiador en el entorno inmediato de una bañera, una ducha o una piscina. No coloque el radiador donde pueda caerse en la bañera o en otro depósito de agua.



radiador de aceite 2500W
KOR-1319

ES

2. INSTRUCCIONES DE FUNCIONAMIENTO



1. Asa
2. Mando del termostato
3. Interruptor de alimentación
4. Almacenamiento del cable
5. Aletas radiantes
6. Ruedas pivotantes

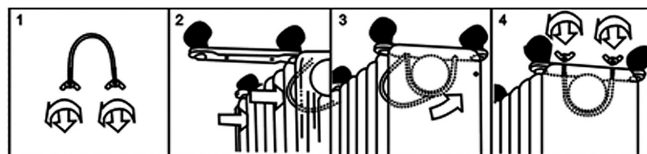
2.1. Descripción del producto

Modelo n.º	Potencia I	Potencia II	Potencia III
KOR-2689	600 W	900 W	1500 W
KOR-1318	800 W	1200 W	2000 W
KOR-1319	1000 W	1500 W	2500 W

INSTRUCCIONES DE MONTAJE

El radiador está empaquetado con las patas sueltas. Debe fijarlas antes de poner el aparato en funcionamiento.

ADVERTENCIA: no ponga el radiador en funcionamiento sin las patas montadas. Utilícelo solamente en posición vertical (patas en la parte inferior, controles en la parte superior), pues cualquier otra posición podría crear una situación peligrosa.



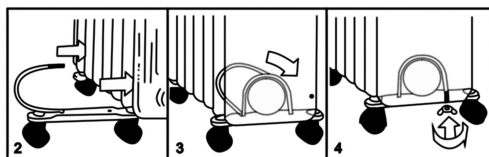
1. Coloque el cuerpo del radiador boca abajo sobre una superficie homogénea y asegúrese de que esté estable y no se caiga.

2. Afloje las tuercas de mariposa del perno en forma de «U» suministradas y fije dicho perno a la brida con cara en U, entre la primera y la segunda aleta (cerca de la cubierta frontal).
3. Para colocar la placa de montaje de las ruedas pivotantes al cuerpo del radiador, inserte los extremos roscados del perno en U en los orificios de dicha placa.
4. Atornille las tuercas de mariposa de nuevo al perno en U y ajústelas correctamente.

Nota: no las apriete demasiado porque puede dañar la brida del radiador.

5. Desenrosque la tuerca esférica de las ruedas pivotantes, alinee el eje con el orificio de la placa de montaje de dichas ruedas, introduzca la tuerca y ajústela.
6. Repita los pasos 2, 3, 4 y 5 en la parte posterior del radiador para el montaje de las ruedas traseras.

Nota: las ruedas traseras deben montarse entre las dos aletas finales.



2.2. Utilización del producto

1. Antes de usar el radiador, asegúrese de que esté sobre una superficie plana y estable, dado que se pueden producir daños si se coloca sobre una superficie inclinada.
2. Establezca todos los controles en la posición OFF y conéctelo a una toma de corriente con conexión a tierra. Asegúrese de que el enchufe encaja firmemente.
3. Gire el mando del termostato hacia la derecha hasta la posición máxima y encienda el radiador de la siguiente forma: interruptor I para baja temperatura, interruptor II para temperatura media e interruptor III para alta temperatura.
4. Cuando la habitación alcance la temperatura deseada, gire lentamente el mando del termostato hacia la derecha hasta que se apague la luz piloto. El termostato puede dejarse en esta posición. Tan pronto como la temperatura ambiente disminuya por debajo de la temperatura determinada, la unidad se encenderá automáticamente hasta que se recupere la temperatura establecida. De esta manera, la temperatura ambiente seguirá siendo constante con el uso más económico de electricidad.
5. Si desea cambiar el ajuste de la temperatura ambiente, gire el mando del termostato hacia la derecha para aumentar la temperatura o hacia la izquierda para bajarla.



radiador de aceite 2500W
KOR-1319

ES

6. El radiador incluye un sistema de protección contra sobrecalentamiento que apaga el aparato cuando las piezas se calientan excesivamente.
7. Para apagar totalmente el radiador, gire todos los controles a la posición de apagado (OFF) y desenchúfelo de la corriente.

2.3. Mantenimiento

1. Desconecte siempre el enchufe de la corriente y deje que se enfríe el radiador antes de limpiarlo.
2. Limpie el radiador con un paño suave (no mojado).

ADVERTENCIA:

No sumerja en agua el radiador.

No utilice ninguna sustancia química de limpieza, tales como detergentes y abrasivos.

No permita que el interior se moje, ya que podría producirse un peligro.

3. Para guardar el radiador, enrolle la bobina del cable y almacene el aparato en un lugar seco y limpio.
4. En el caso de duda o un funcionamiento inadecuado, no intente reparar el radiador por su cuenta, dado que puede producirse un riesgo de incendio o de descarga eléctrica.

CONFORMIDAD CON LAS DIRECTIVAS

Este producto posee la marca CE que acredita su conformidad con las Directivas 2006/95/CE (baja tensión) y EMC (2004/108/CE), en su forma enmendada.

3. SERVICIO POSVENTA

KUNFT ha diseñado este aparato con el fin de garantizar la máxima fiabilidad. Sin embargo, si se produce algún problema, no intente abrir el aparato, pues corre peligro de electrocución. En caso de que no sea capaz de solucionar el problema, póngase en contacto con el Servicio de Atención al Cliente de cualquier tienda Worten, Modelo o Continente, para solucionar el problema. Worten Equipamentos para o Lar ofrece una garantía por un periodo de dos años, desde el momento de compra de este artículo, contra cualquier defecto de fabricación.

ATENCIÓN: cualquier intento de reparar el aparato sin haber contactado con el fabricante o el vendedor anulará la garantía.

Todos los usuarios deben estar familiarizados con estas instrucciones. El hecho de conocer los posibles problemas puede servirle de ayuda para evitar que se produzcan.

4. PROTECCIÓN MEDIOAMBIENTAL



A fin de proteger el medio ambiente, intentamos reducir al máximo el volumen de nuestros embalajes, limitándolos a tres materiales fáciles de clasificar: cartón, papel y plástico. El aparato está fabricado con material reciclable, tras ser desmontado por una empresa especializada. Cumpla la normativa local correspondiente en materia de reciclaje de los materiales.



irradiador a óleo 2500W

KOR-1319

PT

Caro(a) cliente,

Agradecemos a sua compra deste artigo.

Este aparelho foi sujeito a diversos testes laboratoriais, que atestam a sua qualidade. Para que a utilização do aparelho seja mais fácil, junto enviamos as instruções detalhadas do mesmo. Estas deverão assegurar uma rápida e segura utilização.

Queira ler atentamente as instruções e medidas de segurança que se encontram descritas neste manual.

Desejamos aos nossos clientes uma grande satisfação na utilização do seu novo aparelho.

ÍNDICE

1. INSTRUÇÕES DE SEGURANÇA	29
1.1. Fonte de alimentação	30
1.2. Cabo de alimentação e outros cabos	31
1.3. Humidade e água.....	31
1.4. Limpeza	31
1.5. Precauções gerais	32
2. INSTRUÇÕES DE FUNCIONAMENTO	36
2.1. Descrição do produto.....	36
2.2. Utilização do produto	37
2.3. Manutenção	38
3. SERVIÇO PÓS-VENDA	39
4. PROTEÇÃO AMBIENTAL.....	39



irradiador a óleo 2500W

KOR-1319

PT

1. INSTRUÇÕES DE SEGURANÇA

	ATENÇÃO	
	Risco de choque elétrico Não abrir	
Atenção: para evitar o risco de choque elétrico não abra a unidade. O interior não contém peças que possam ser reparadas pelo utilizador. Solicite assistência a pessoal qualificado.		

Avisos Importantes

Antes de utilizar o aparelho, leia atentamente este manual de instruções e guarde-o num sítio seguro, pois poderá precisar dele para consultas futuras.

Antes de pôr o aparelho em funcionamento, e de forma a garantir uma operação correta, não o utilize se:

- caiu ao chão;
- notar algum vestígio de danos;
- surgir alguma anomalia durante o funcionamento.

Para evitar perigos ou deterioração do aparelho devido a utilização incorreta, aconselha-se uma leitura minuciosa das instruções.

O aparelho não deve ser utilizado para outros fins além dos previstos e destina-se apenas a utilização doméstica. Quaisquer danos resultantes da utilização do aparelho

fora deste âmbito, qualquer utilização incorreta, bem como quaisquer modificações manuais efetuadas ao produto não serão abrangidas e cancelam automaticamente o direito à garantia.

Assistência

Em caso de avaria, entregue o aparelho a um técnico de assistência qualificado.

Este aparelho pode ser usado por crianças com 8 anos ou idade superior e por pessoas com capacidades físicas, sensoriais ou mentais reduzidas e/ou pessoas com falta de experiência ou conhecimento caso tenham recebido instruções sobre o uso seguro do aparelho e caso percebam os riscos envolvidos. As crianças não devem brincar com o aparelho. A limpeza e a manutenção não devem ser feitas por crianças sem supervisão.

Estas instruções também estão disponíveis em **www.suporteworten.pt**

1.1. Fonte de alimentação

Verifique se a tensão da rede elétrica é compatível com a indicada no aparelho.



irradiador a óleo 2500W

KOR-1319

PT

Caso não corresponda, consulte o Serviço de Apoio ao Cliente.

1.2. Cabo de alimentação e outros cabos

Não enrole o cabo nem o puxe para desligar o aparelho. Mantenha o cabo afastado de superfícies aquecidas.

Nunca utilize o aparelho se o cabo ou a ficha estiver danificado.

Leve-o a um posto de assistência técnica autorizado para que o substituam.

1.3. Humidade e água

Não utilize o aparelho em locais húmidos. Não permita que o aparelho fique molhado em nenhuma circunstância, já que tal poderá ser perigoso. Para evitar perigo de incêndio ou choque elétrico, não exponha o aparelho a água ou humidade. Além disso, não coloque o aparelho debaixo de água (por exemplo, para fins de limpeza).

1.4. Limpeza

Antes de proceder à limpeza, desligue sempre o aparelho e desligue a ficha da fonte de alimentação. Permita sempre que a unidade arrefeça antes de efetuar qualquer operação de limpeza.

Para limpar o exterior do produto, utilize apenas um pano seco e macio.

1.5. Precauções gerais

- Siga as instruções do manual de instruções; elas ajudam-no na instalação e operação corretas deste produto e a tirar partido das suas funções avançadas. Guarde as instruções para consulta futura.
- Leia todas as instruções antes de usar o produto.
- As operações de reparação ou manutenção devem ser realizadas apenas por profissionais autorizados.
- Quaisquer danos provocados por modificações manuais do produto não serão abrangidos pela garantia.
- Se este produto for utilizado para outros fins que não aqueles para os quais foi originalmente desenvolvido, ou se não for corretamente ligado, poderá ficar danificado e a garantia será anulada.
- Este eletrodoméstico não foi concebido para ser utilizado por indivíduos (incluindo crianças) com capacidades físicas, sensoriais ou mentais diminuídas, ou por indivíduos sem experiência ou conhecimentos, exceto no caso de poderem receber supervisão ou instruções referentes à utilização do aparelho por intermédio de uma pessoa responsável pela sua segurança.
- As crianças devem ser supervisionadas para garantir que não brincam com o eletrodoméstico.



irradiador a óleo 2500W

KOR-1319

PT

- O produto foi concebido apenas para uso doméstico.
- Ligue o eletrodoméstico a uma fonte de alimentação de corrente alternada (CA) monofásica com a tensão especificada na placa de classificação.
- Para evitar sobreaquecimento, não cubra o aquecedor.
- Nunca deixe o aquecedor sem vigilância enquanto estiver em uso. Desligue sempre o produto na posição OFF e desligue-o da tomada elétrica quando não estiver em uso.
- É necessária extrema cautela quando qualquer aquecedor for usado por ou perto de crianças, pessoas inválidas ou idosos, e sempre que o aquecedor é deixado em funcionamento e sem supervisão.
- O aquecedor não deve estar localizado imediatamente abaixo de uma tomada de energia elétrica.
- Não coloque o cabo sob carpetes e não cubra o cabo com tapetes, passadeiras ou algo semelhante. Mantenha o cabo longe de áreas de circulação e onde ninguém possa tropeçar nele.
- Não opere o aquecedor com um cabo ou tomada danificados, ou após o aquecedor ter sofrido avarias, ter sido deixado cair ou ter sofrido qualquer tipo de dano.

- Se o cabo de alimentação estiver danificado, deve ser substituído pelo fabricante ou pelo seu agente de assistência ou uma pessoa igualmente qualificada para evitar perigo.
- Evite usar um cabo de extensão, dado isso que pode causar sobreaquecimento e risco de incêndio.
- Utilize o aquecedor numa área bem ventilada. Não introduza nem permita que objetos penetrem em nenhuma abertura da ventilação ou da exaustão. Para prevenir um possível incêndio, não obstrua as aberturas de entrada ou exaustão do ar de qualquer maneira. Não utilize em superfícies macias, como uma cama, onde as aberturas podem ficar bloqueadas. Use o aquecedor apenas em superfícies planas e secas.
- Não coloque este aquecedor perto de materiais, superfícies ou substâncias inflamáveis, dado que tal pode constituir risco de incêndio. Mantenha os referidos materiais, superfícies ou substâncias inflamáveis a, pelo menos, 1 m de distância da parte frontal do produto e mantenha-os longe das partes laterais e traseira.
- Não utilize o aquecedor em qualquer área onde são armazenados combustível, tinta ou outros líquidos inflamáveis (por exemplo garagens ou oficinas), devido à presença de peças quentes, faíscas ou arcos voltaicos dentro do aquecedor.



irradiador a óleo 2500W

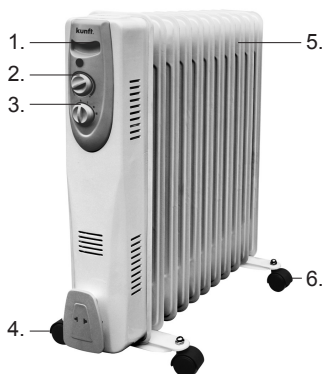
KOR-1319

PT

- Não utilize este aquecedor nas imediações de uma banheira, chuveiro ou piscina. Nunca coloque o aquecedor num sítio a partir de onde possa cair numa banheira ou outro recipiente de água.
- Este aquecedor fica quente quando em utilização. Para evitar queimaduras e ferimentos pessoais, não toque nas superfícies quentes com a pele desprotegida. Se fornecidas, utilize as pegas ao mover o produto.
- Certifique-se de que não há outros eletrodoméstico em utilização no mesmo circuito elétrico, dado que pode ocorrer uma sobrecarga.
- Este aquecedor está cheio com uma quantidade exata de óleo especial.
- Reparações que requerem a abertura do recipiente do óleo só devem ser realizadas pelo fabricante ou pelo seu agente de assistência, que deve ser contactado em caso de fuga de óleo.
- Devem ser seguidos os regulamentos relativos à eliminação do óleo aquando do desmantelamento do eletrodoméstico.
- O aquecedor não deve ser usado em divisões com menos de 5 m².
- O cabo não deve ser colocado próximo da superfície quente do eletrodoméstico.

2. INSTRUÇÕES DE FUNCIONAMENTO

2.1. Descrição do produto



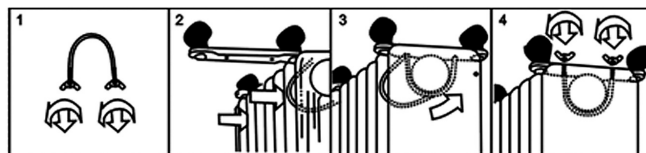
- 1. Puxador
- 2. Botão do termóstato
- 3. Interruptor
- 4. Armazenamento do cabo
- 5. Barras radiantes
- 6. Rodízios

N.º do modelo	Potência I	Potência II	Potência III
KOR-2689	600 W	900 W	1500 W
KOR-1318	800 W	1200 W	2000 W
KOR-1319	1000 W	1500 W	2500 W

INSTRUÇÕES DE MONTAGEM

O irradiador é embalado com os pés não acoplados. Deve anexá-los antes de utilizar o irradiador.

AVISO: Não coloque em funcionamento sem os pés acoplados. Utilize o irradiador somente na posição vertical (pés na parte inferior, controlos na parte superior), qualquer outra posição pode criar uma situação perigosa.



1. Coloque o corpo do irradiador de cabeça para baixo num sítio onde não cause riscos, certifica-se que este está estável e não cairá.



irradiador a óleo 2500W

KOR-1319

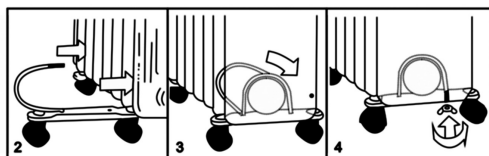
PT

2. Desaperte as porcas de orelhas dos parafusos em U fornecidos, anexe o parafuso em U à flange em U entre a primeira e a segunda barra (perto da parte frontal).
3. Para fixar a placa de montagem dos rodízios ao corpo do irradiador, deve inserir as extremidades rosqueadas do parafuso em U nos orifícios da placa de montagem.
4. Aperte as porcas de orelhas de novo no parafuso em U e aperte-as corretamente.

Nota: não aperte demasiado, porque pode causar danos à flange do irradiador.

5. Desaparafuse a porca esférica do rodízio, alinhe o eixo com o orifício da placa de montagem do rodízio, insira-o e enrosque a porca esférica.
6. Repita os passos 2, 3, 4 e 5 para montar os rodízios traseiros na parte traseira do irradiador.

Nota: os rodízios traseiros devem ser montados entre as duas últimas barras.



2.2. Utilização do produto

1. Antes de utilizar o aparelho, certifique-se que este está sobre uma superfície plana e estável, dado que podem ocorrer danos se for colocado numa superfície inclinada.
2. Regule todos os controlos para a posição OFF e insira a ficha numa tomada com ligação à terra. Certifique-se de que a ficha fica firmemente encaixada.
3. Rode o botão do termóstato no sentido horário até à posição MAX e ligue o aquecedor como se segue: regule o interruptor para a posição I para um aquecimento fraco, posição II para aquecimento médio e posição III para aquecimento alto.
4. Quando a sua divisão atingir a temperatura desejada, rode lentamente o botão do termóstato no sentido anti-horário até a luz piloto se apagar. O termóstato pode agora ser deixado nesta configuração. Assim que a temperatura descer abaixo da temperatura programada, a unidade irá ligar-se automaticamente até atingir a temperatura definida novamente. Desta forma, a temperatura ambiente mantém-se constante com uma utilização mais económica da eletricidade.
5. Se quiser alterar a configuração de temperatura, rode o botão do termóstato no sentido horário para aumentar a temperatura, ou no sentido anti-horário para a diminuir.

6. Este irradiador inclui um sistema de proteção contra sobre-aquecimento que desliga o aquecedor quando partes do aparelho ficam excessivamente quentes.
7. Para desligar completamente o irradiador, rode todos os controlos para a posição OFF e remova a ficha da tomada.

2.3. Manutenção



1. Retire sempre a ficha da tomada e deixe o irradiador arrefecer antes de o limpar.
2. Limpe o irradiador com um pano macio e húmido (não molhado).

AVISO:

Não mergulhe o irradiador em água.

Não use quaisquer produtos químicos de limpeza, como detergentes e abrasivos.

Não permita que o interior se molhe, pois tal pode constituir perigo.

3. Para guardar o irradiador, enrole o cabo na bobina e arrume o aparelho num lugar seco e limpo.
 4. Em caso de mau funcionamento ou de dúvida, não tente reparar o irradiador por si mesmo, pois tal pode resultar em perigo de incêndio ou choque elétrico.
- 
- 

CONFORMIDADE COM AS DIRETIVAS

Este produto tem a marca CE para denotar a conformidade com as Diretivas 2006/95/CE (Baixa Tensão) e a Diretiva de CEM (Compatibilidade Eletromagnética) (2004/108/CE), conforme alteradas.



irradiador a óleo 2500W

KOR-1319

PT

3. SERVIÇO PÓS-VENDA

A KUNFT concebeu este aparelho de forma a garantir a máxima fiabilidade. No entanto, se ocorrer um problema, não tente abrir o aparelho – risco de choque elétrico. Se não conseguir solucionar o problema, contacte o Serviço de Apoio ao Cliente de qualquer loja Worten, Modelo ou Continente, para obter assistência. A Worten Equipamentos para o Lar fornece uma garantia contra defeitos de fabrico, por um período de 2 anos a partir da data de compra do aparelho.

AVISO: qualquer tentativa de arranjar o aparelho sem contactar o fabricante ou revendedor irá invalidar a garantia.

Todos os utilizadores devem familiarizar-se com estas instruções. O facto de saber o que pode correr mal poderá ajudá-lo a evitar a ocorrência de problemas.

4. PROTEÇÃO AMBIENTAL



Com o objetivo de proteger o ambiente, tentamos reduzir ao máximo o volume das embalagens, que se limitam a três materiais de fácil separação: cartão, papel e plástico. O aparelho é constituído por material reciclável, uma vez desmontado por uma empresa especializada. Respeite a legislação local relativamente à reciclagem de todos os materiais.



kunft[®]



oil radiator 2500W

is perfectly enough

KOR-1319

Imported, produced and distributed by:
Importado, producido y distribuido por:
Importado, produzido e distribuído por:

Worten, equipamentos para o lar, S.A.
Rua João Mendonça nº 505
4464-503 Senhora da Hora - Portugal